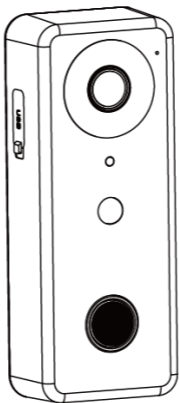


SOLIGHT

POUŽÍVATEĽSKÁ PRÍRUČKA PRO 1L202



HLAVNÉ FUNKCIE



Bezdrôtové
ovládanie



Ultraširoký
uhol záberu



Bezdrôtové
ovládanie



Kvalitný
nočný režim



1080P
Full HD video

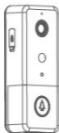


Obojsmerná
plne duplexná
komunikácia

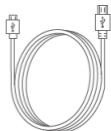


Karta TF
Max. 128 GB

OBSAH BALENIA



Inteligentný
WiFi zvonček



1x kábel USB



1x používateľská
príručka



Balenie
skrutiek a
hmoždínok



1x imbusový
kľúč

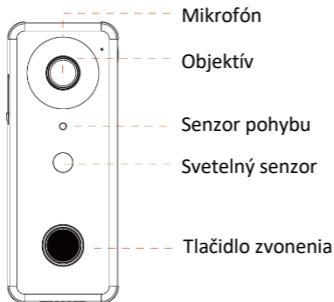


Obojstranná
lepiaca páska

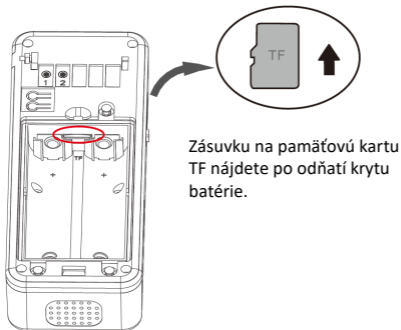
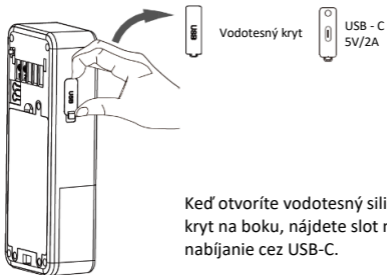


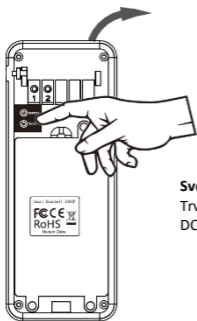
1x inštalčný
držiak

POPIS ZARIADENIA



Reproduktor	Zvukový kanál
Objektív	Nahrávanie videa
Infračervená LED	Doplňkové svetlo pri slabom osvetlení
Senzor PIR	Nastavenie snímača PIR
Svetelný indikátor	Prezentuje pracovné stavy zariadenia
Tlačidlo zvonenia	Odošle oznámenie do aplikácie pri stlačení tlačidla
Mikrofón	Prevod zvuku





Svorky 1, 2:

Trvalé napájanie 12-24V AC alebo DC.

Pred prvým použitím zariadenia zapnite zariadenie, stlačte a podržte tlačidlo resetovania na približne 5 sekúnd, kým sa nezvoze "System reset", a potom tlačidlo uvoľnite.

VŠEOBECNÉ INFORMÁCIE

- Zariadenie podporuje mobilné telefóny/tablety so systémom iOS 9.0 a vyšším alebo Android 4.4 a vyšším.
- Zariadenie nie je kompatibilné s počítačmi Mac a Windows.
- Zariadenie je kompatibilné len s 2,4 GHz Wi-Fi.

SVETELNÁ SIGNALIZÁCIA

Stav LED	Význam statusu
Modrá svieti, červená pomaly bliká	Stav konfigurácie
Modrá svieti, červená rýchlo bliká	Pripojenie k sieti Wi-Fi
Svieti modrá aj červená	Slabá batéria
Svieti modrá	Pripojenie je v poriadku, priamy prenos
Modrá ani červená nesvieti	Režim spánku alebo off-line

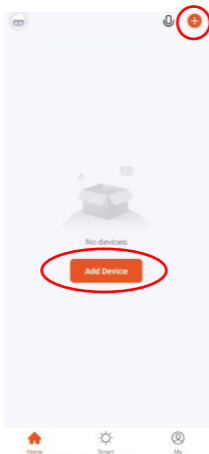
MOBILNÉ APLIKÁCIE

Vyhľadajte aplikáciu "TUYA SMART alebo SMART LIFE" v AppStore (pre Apple) alebo v GooglePlay (pre Android) a stiahnite si ju.

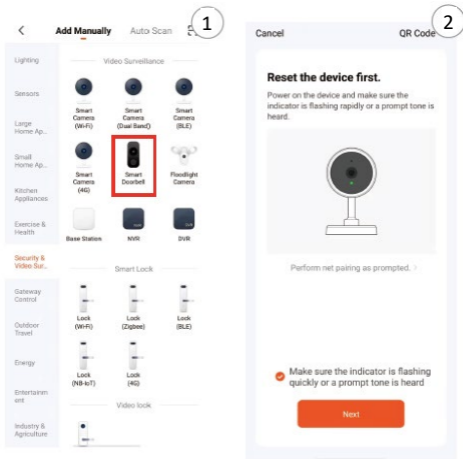
Po stiahnutí mobilnej aplikácie ju otvorte a prihláste sa. Ak nemáte konto, kliknite na tlačidlo "Registrácia" a postupujte podľa pokynov v aplikácii. Po dokončení registrácie sa prihláste.

PÁROVANIE ZARIADENÍ

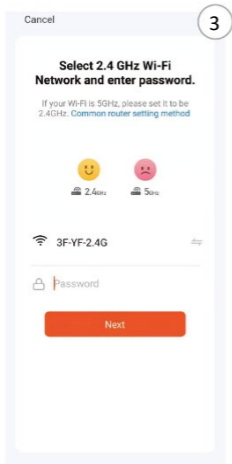
1. Ak chcete spárovať zariadenie, kliknite na "Pridať zariadenie" alebo "+" v pravom hornom rohu.



2. Vyberte položku " Kamera a zámok" a potom "Smart Doorbell" (Obr. 1).



3. Potvrďte, že kontrolka na zariadení bliká zaškrtnutím a kliknutím na " Ďalej" (obr. 2).
4. Zadajte názov siete Wi-Fi 2,4 GHz a zadajte jej heslo (obr. 3).

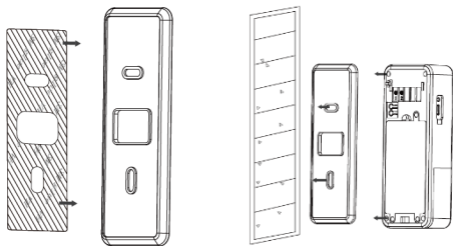


5. Pomocou fotoaparátu prečítajte QR kód z telefónu a potvrdte v mobilnej aplikácii, ak počujete pípnutie.
6. Počkajte, kým sa zariadenie spáruje.

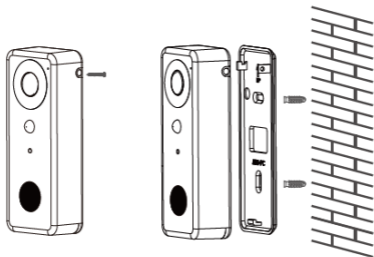
Podrobnejšie informácie o aplikácii a výrobku nájdete na stránke www.youtube.com pod názvom "Solight 1L202 - návod na použitie".

UMIESTNENIE ZVONČEKA

1. Pomocou obojstrannej pásky umiestnite na hladký povrch. Najprv prilepte kryt a potom doň vložte zvonček.

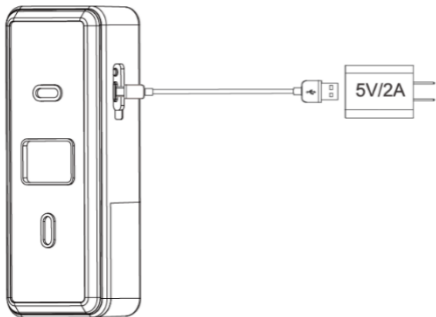


2. Ak chcete zariadenie pripevniť na hrubý povrch, najprv priskrutkujte držiak k stene a potom k nemu pripevnite zvonček.



NABÍJANIE ZVONČEKA

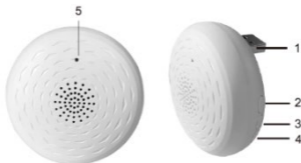
Pri nabíjaní vždy vezmite zariadenie dovnútra budovy, nikdy ho nenabíjajte vonku. Pripojte kábel USB-C na bočnej strane zvončeka, potom ho pripojte k adaptéru USB 5V/2A a zapojte ho do zásuvky AC 100~240V. Nabíjajte najmenej 4 hodiny.



PÁROVANIE GONGU

Popis zariadenia

1. Zástrčka USB
2. Tlačidlo prehrávania melódie - prehráva aktuálne zvolenú melódiu
3. Tlačidlo výberu melódie - prehráva ďalšiu melódiu
4. Hlasitosť - nastavenie hlasitosti zvonenia
5. LED indikátor



Zvonček a gong pracujú na frekvencii 433 MHz. Gong spárujte so zvončekom až po spárovaní zvončeka s mobilnou aplikáciou.

Postup párovania gongu:

1. Pripojte gong k adaptéru USB a zapojte ho do elektrickej zásuvky.
2. Stlačte a podržte tlačidlo **prehrávania** (2) a tlačidlo **zmeny hlasitosti** (4) na 3 sekundy, kým sa indikátor nezmení na červený. Potom do 15 sekúnd stlačte tlačidlo zvonenia na zvončeku, aby sa gong spojil so zvončekom, po čom indikátor zhasne a zvonček zazvoní.
3. Gong sa môže pohybovať v okruhu 30 m (na voľnom priestranstve) od zvončeka.

Výber tónu zvonenia

Vyberte si z 20 melódií. Stlačením tlačidla výberu melódie (3) vyberte vhodnú melódiu.

Vymazanie pamäte párovanie

Stlačte a podržte tlačidlo prehrávania (2) a tlačidlo výberu melódie (3) po dobu 3 sekúnd, potom gong zapojte do elektrickej zásuvky. Indikátor LED začne blikať na červeno, keď blikanie prestane, pamäť sa vymaže.

TRVALÉ NAPÁJANIE ZVONČEKA

Trvalé napájanie zvonku je možné pomocou jednosmerného alebo striedavého napätia v rozsahu 12-24V, ktoré sa pripája ku svorkám na zadnej časti videozvonku. K napájaniu zvonku je vhodný zdroj s výkonom 12W a vyšším.



Na výrobok bolo vydané vyhlásenie o zhode CE v súlade s platnými predpismi. Na požiadanie dovozcu na adrese www.solight.sk